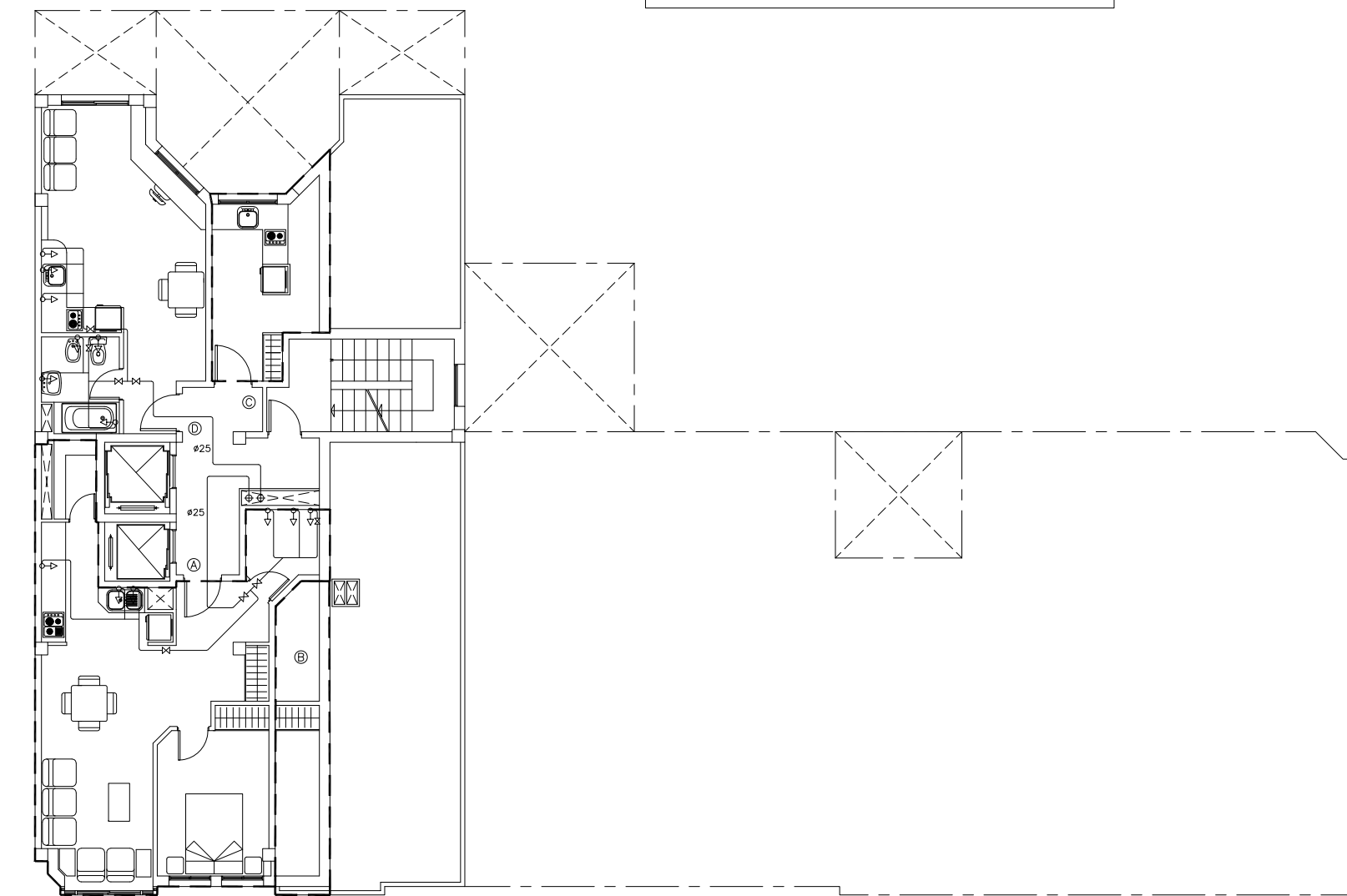
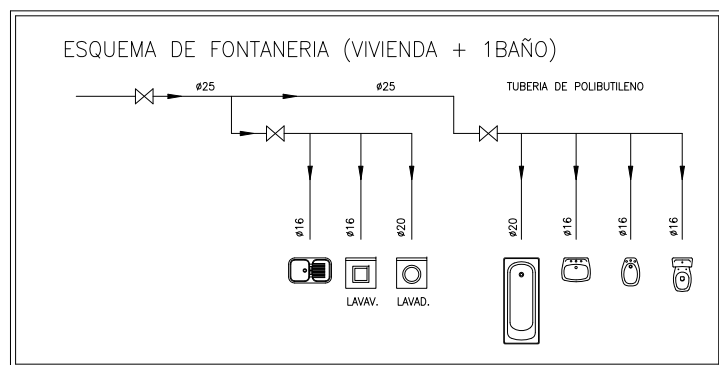


PLANTA 8°
PROYECTO DEMOLICIÓN



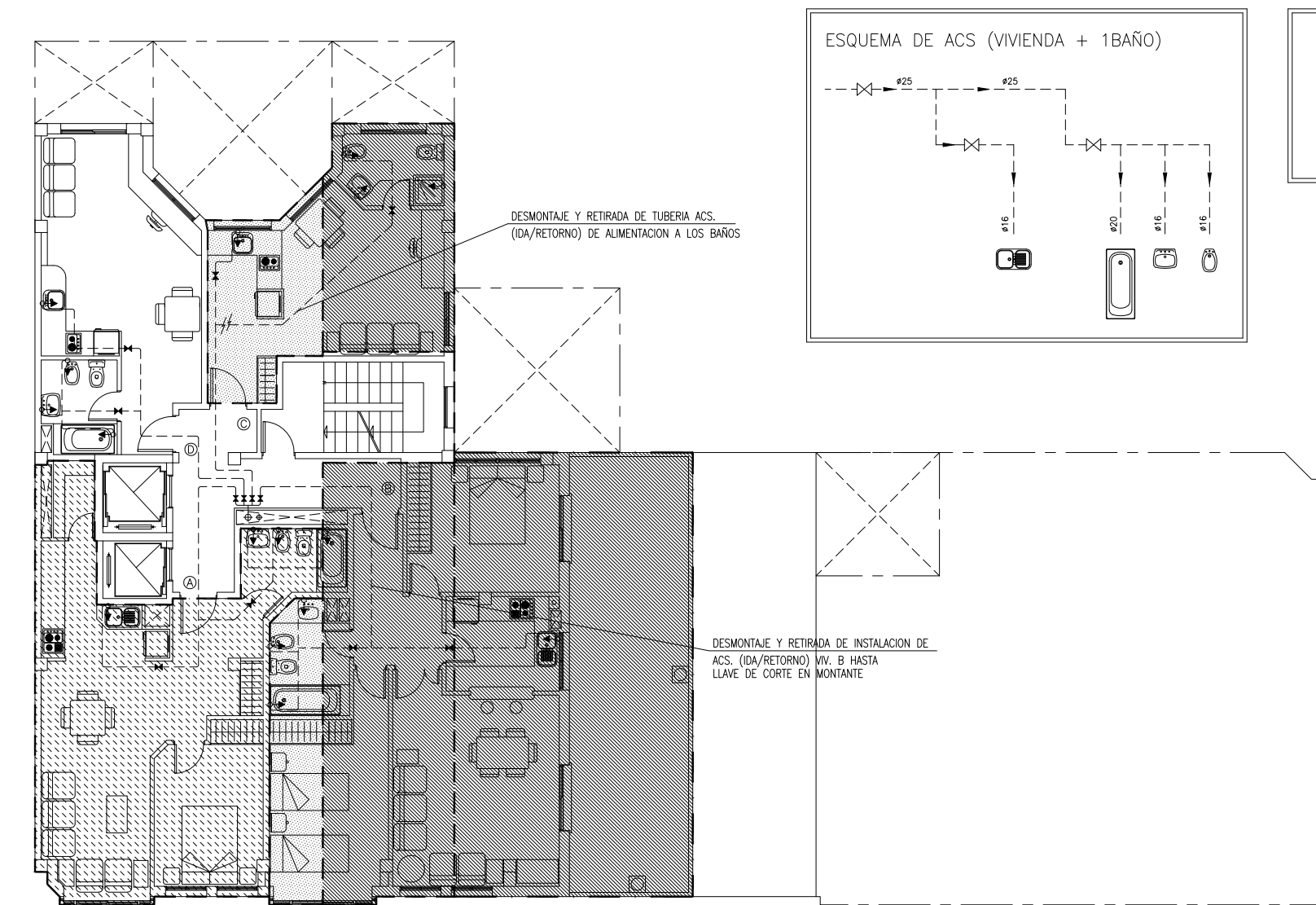
CALLE CHURRUCA

PLANTA 8°
PROYECTO REFORMADO

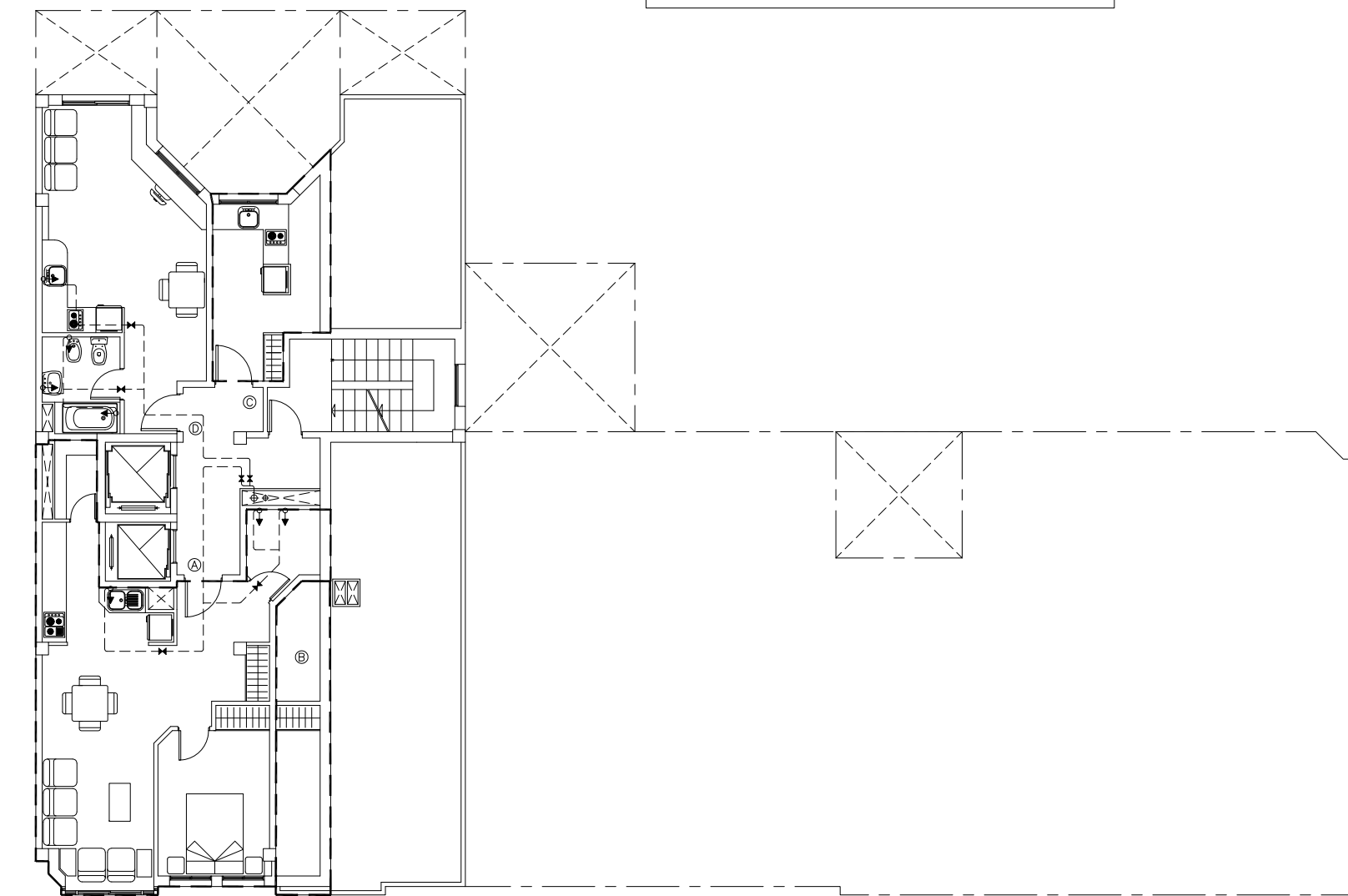


LEYENDA DE FONTANERÍA			
→	TOMA DE AGUA FRIA	⊕	VALVULA REDUCTORA
→	TOMA DE AGUA CALIENTE	⊕	ARQUETA DE PISO
→	LLAVE DE PISO	⊕	CALDERA MURAL
→	VALVULA DE RETENCION	⊕	NUDO
→	MANOMETRO	⊕	MONTANTE DE ACOMETIDA
→	LLAVE GENERAL	⊕	GRUPO CUARTO DE BOMBAS
→	CONTADOR GENERAL	⊕	CONDUCCION AGUA FRIA
→	CONTADOR DIVISIONARIO	⊕	CONDUCCION AGUA CALIENTE

MATERIALES:		
MONTANTES: Polibutieno UNE 53.415 para 20 atm.		
DERIVACIONES INTERIORES: Polibutieno UNE 53.415 para 20 atm.		
Características Polibutieno UNE 53.415 para 20 atm.:		
Diámetro exterior (mm)	Espeor (mm)	Diámetro interior (mm)
16	1.8	12.4
20	1.9	16.2
25	2.3	20.4
32	2.9	26.2
40	3.7	32.6

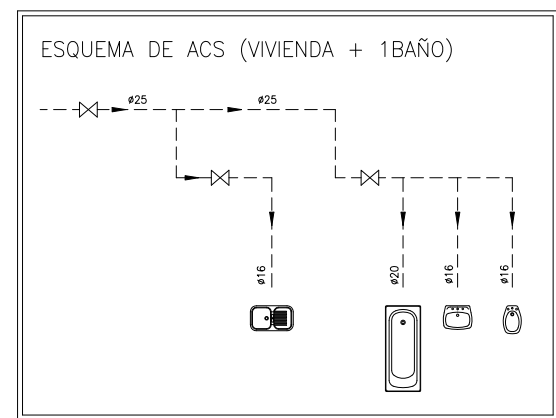


PLANTA 8°
PROYECTO DEMOLICIÓN



CALLE CHURRUCA

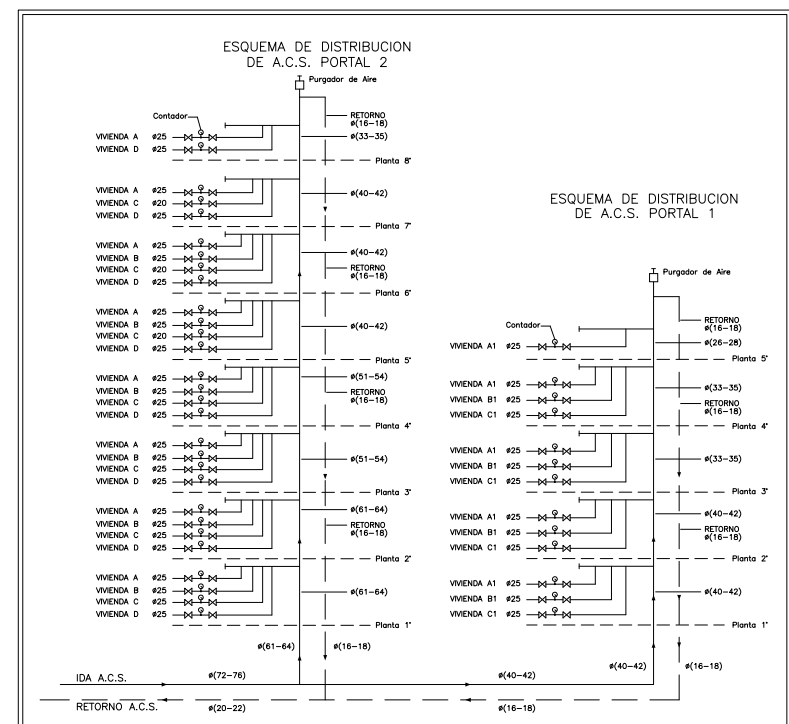
PLANTA 8°
PROYECTO REFORMADO



NOTA:
Los tramos que discurren por zonas comunes,
se aislarán mediante casquillo de espuma elastomérica,
de la siguiente forma:
- COLUMNA: 30 mm de espesor.
- RETORNO: 20 mm de espesor.
- DERIVACIONES: 20 mm de espesor.

LEYENDA DE ACS			
→	TOMA DE AGUA CALIENTE	⊕	MONTANTE DE ACOMETIDA
→	LLAVE DE PISO	⊕	CONDUCCION AGUA CALIENTE
→	CONTADOR DIVISIONARIO	⊕	

MATERIALES:		
MONTANTES: Cobre UNE 37.141.		
DERIVACIONES INTERIORES: Polibutieno UNE 53.415 para 20 atm.		
Características Polibutieno UNE 53.415 para 20 atm.:		
Diámetro exterior (mm)	Espeor (mm)	Diámetro interior (mm)
16	1.8	12.4
20	1.9	16.2
25	2.3	20.4
32	2.9	26.2
40	3.7	32.6



PETICIONARIO: EXCMO. CONCELO DE VIGO XERENCIA MUNICIPAL DE URBANISMO	TITULO: PROYECTO PARA DEMOLICION PARCIAL DE EDIFICIO DE VIVIENDAS EN C/ CHURRUCA N° 3 Y 5 ESQ. C/ GRAVINA VIGO-PONTEVEDRA
REDACTOR: Manuel Angel Rodriguez Filgueira Arquitecto Colegiado nº 2709 del COAG	TITULO PLANO: DEMOLICION PARCIAL Y ESTADO REFORMADO PLANTA 8°. FONTANERÍA
OBSERVACIONES:	FECHA: AGOSTO 2011
	ESCALA: 1:100
	N° DE PLANO: IF.12